

<b>Attacco -Tipo di lampadina</b> Base - Bulb type	Potenza assorbita Power consumption	Codice ILCOS ILCOS code	Direzione luce Light direction
E27 INCANDESCENTE E27 INCANDESCENT	3 x max 60 w	IAA/C	diretta, indiretta direct, indirect
2GX13 FLUORESCENTE 2GX13 FLUORESCENT	1 x 55 w	FC-55	diretta, indiretta direct, indirect
<b>Alimentazione</b> Voltage supply	220 - 240 V		
<b>Collegamento</b> Connection	Morsetti in dotazione Equipped with terminal block		
<b>Fissaggio</b> Fixing	Fori predisposti per l'installazione Holes fit for installation		
<b>Classe di isolamento</b> Appliance class	Classe I Class I		
<b>Grado di protezione</b> Protection degree	IP 20		
<b>Modalità accensione</b> Switch mode	Interruttore acceso/spento Switch on/off		
<b>Ballast (dove previsto)</b> Ballast (where provided)	Incluso (non dimmerabile) Included (not dimmable)		
<b>Struttura</b> Structure	Metallo verniciato bianco White painted metal		
<b>Tessuto paralume</b> Lampshade fabric	<p>Tessuto ignifugo, elastico e retato a due strati Composizione rete: 80% poliammide, 20% elastane Composizione tessuto: 67% poliammide, 33% elastane Peso 405 gr/m<sup>2</sup> Glow wire 750°C</p> <p>Fireproof covering composed of two overlapping elastic fabrics Net composition: 80% polyamide, 20% elastane (spandex) Fabric composition: 67% polyamide, 33% elastane (spandex) Weight 405 gr/m<sup>2</sup> Glow wire 750°C</p> <p><b>Manutenzione:</b> Textile care:</p> <p> Normale lavaggio a macchina a temp. massima 40 °C Machine wash at 40 °C</p> <p> Non stirare Do not iron</p>		

## PL UKIYO P

Design by Manuel Vivian

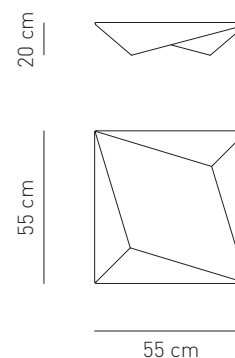
Collezione di lampade da parete e da soffitto in tessuto ignifugo, elastico e retato a due strati. Disponibile in tre tonalità: fondo bianco e rete bianca, fondo arancio e rete nera, fondo bianco e rete nera.

Wall and ceiling lamp collection made with a special fireproof covering composed of two overlapping elastic fabrics. Available in three shades: white background covered with white netting, orange background with black net on top, white background with black net on top.

Tipologia: PLAFONIERA

Typology: CEILING

Certificazioni / Certifications:



1.7 kg  
0.06 m<sup>3</sup>

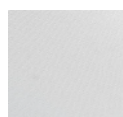


prodotto disponibile anche in versione applique / product also available in applique version

**Composizione del codice prodotto**  
Product code composition

CODICE CODE	COLORE COLOUR	MONTATURA FITTINGS	LAMPADINE BULBS
PLUKIYOPBCXE27 PLUKIYOPBCXFLE	bianco/bianco, white/white weiß/weiß, blanc/blanc blanco/blanco, белый/белый		E27 3 x max 60 w 2GX13 1 x 55 w
PLUKIYOPBNXE27 PLUKIYOPBNXFLE	bianco/nero, white/black weiß/schwarz, blanc/noir blanco/negro, белый/чёрный	metallo, metal metall, métal metal, металл	E27 3 x max 60 w 2GX13 1 x 55 w
PLUKIYOPARXE27 PLUKIYOPARXFLE	arancio/nero, orange/black orange/schwarz, orange/noir naranja/negro, оранжевый/чёрный		E27 3 x max 60 w 2GX13 1 x 55 w

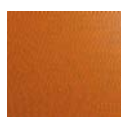
**Colori disponibili paralume**  
Lampshade available colours



**BC**  
bianco / bianco  
white/white



**BN**  
bianco/nero  
white/black



**AR**  
arancio/nero  
orange/black

PLUKIYOP \_\_ XX \_\_

NOME \_\_\_\_\_  
NAME

NOTE \_\_\_\_\_  
NOTES

**Note**  
Notes

I dati della presente scheda tecnica possono essere variati in qualsiasi momento e senza alcun preavviso. Axo Light non presta garanzia legale circa l'esattezza della presente scheda tecnica.

Technical data could be subject to alteration without notice. Axo Light does not provide legal guarantee for the accuracy of this data sheet.